

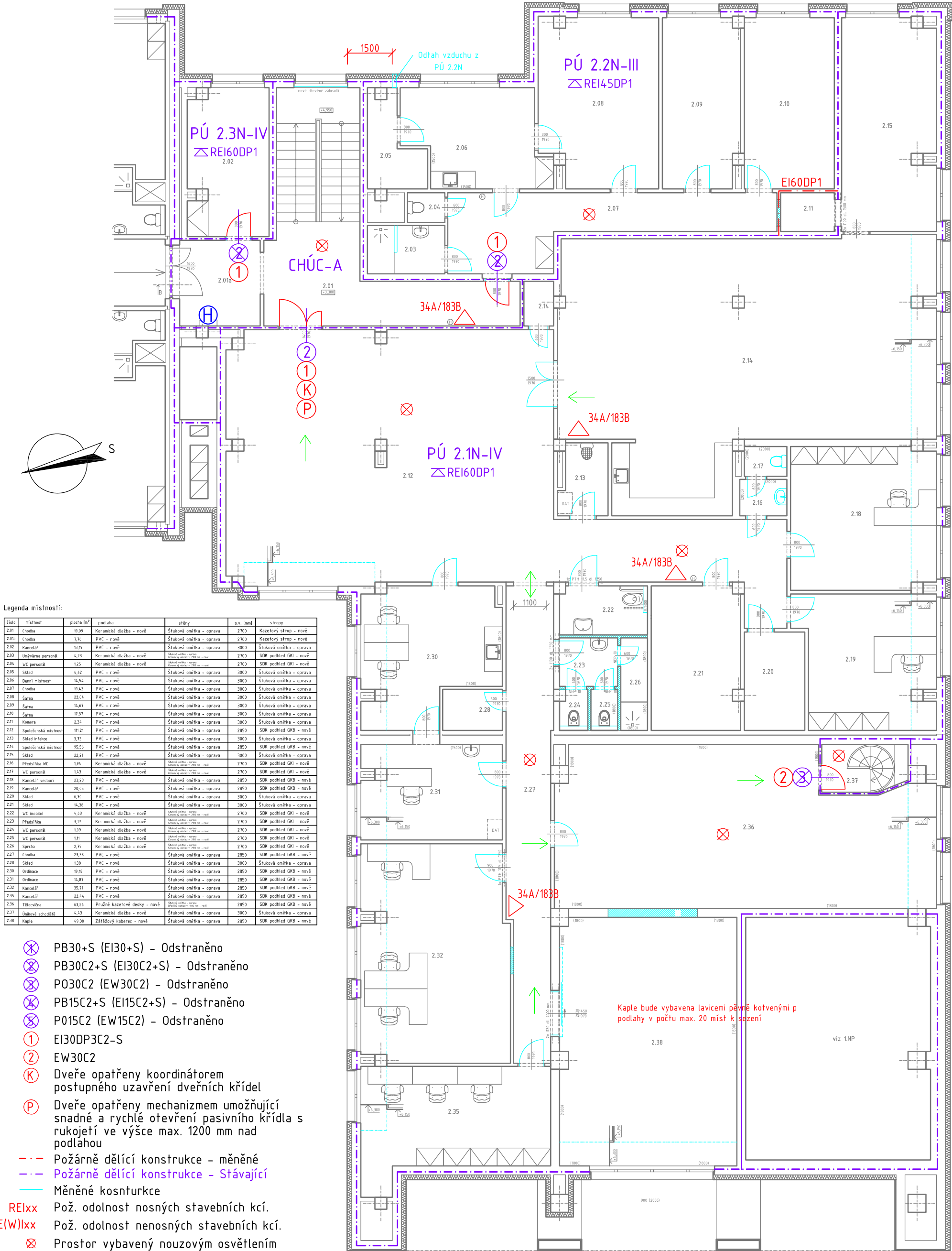
Legenda místností:

číslo	místnost	plocha [m²]	podlaha	stěny	s.v. [mm]	stropy
101	Vstupní hala	25,26	Keramická dlažba - nově	Štuková omítka - oprava	2100	Kazetový strop - nově
102	Vrátnice	14,68	Keramická dlažba - nově	Štuková omítka - oprava	3000	Štuková omítka - oprava
103	Chodba	27,11	Keramická dlažba - nově	Štuková omítka - oprava	2100	Kazetový strop - nově
104	Regulační stanice	13,43	Cementový potěr - email	Štuková omítka	3000	Štuková omítka
105	Chodba	42,70	PVC - nově	Štuková omítka - oprava	2100	Kazetový strop - nově
106	Jídlna	27,85	PVC - nově	Štuková omítka - oprava	2850	SDK podhled GKB - nově
107	Jídlna	102,08	PVC - nově	Štuková omítka - oprava	2850	SDK podhled GKB - nově
108	Výdej jídel	42,21	Keramická dlažba - nově	Štuková omítka - oprava	2100	Kazetový strop - nově
109	Chodba	9,79	Keramická dlažba - nově	Štuková omítka - oprava	3000	Štuková omítka - oprava
110	Zázení výdeje	11,64	Keramická dlažba - nově	Štuková omítka - oprava	2100	Kazetový strop - nově
111	Sklad	7,24	Keramická dlažba - nově	Štuková omítka - oprava	3000	Štuková omítka - oprava
112	Chodba	5,64	Keramická dlažba - nově	Štuková omítka - oprava	3000	Štuková omítka - oprava
113	Sklad	4,68	PVC - nově	Štuková omítka - oprava	3000	Štuková omítka - oprava
114	Sklad	12,35	PVC - nově	Štuková omítka - oprava	3000	Štuková omítka - oprava
115	Sklad	4,67	PVC - nově	Štuková omítka - oprava	3000	Štuková omítka - oprava
116	Sklad	28,02	PVC - nově	Štuková omítka - oprava	3000	Štuková omítka - oprava
117	Předstěnka WC ženy	5,26	Keramická dlažba - nově	Štuková omítka - oprava	2100	SDK podhled GKI - nově
118	WC ženy	1,14	Keramická dlažba - nově	Štuková omítka - oprava	2100	SDK podhled GKI - nově
119	WC ženy	1,14	Keramická dlažba - nově	Štuková omítka - oprava	2100	SDK podhled GKI - nově
120	WC mobilní	4,69	Keramická dlažba - nově	Štuková omítka - oprava	2100	SDK podhled GKI - nově
121	Předstěnka WC muži	3,45	Keramická dlažba - nově	Štuková omítka - oprava	2100	SDK podhled GKI - nově
122	WC muži	1,08	Keramická dlažba - nově	Štuková omítka - oprava	2100	SDK podhled GKI - nově
122a	WC muži	1,08	Keramická dlažba - nově	Štuková omítka - oprava	2100	SDK podhled GKI - nově
123	Předstěnka úklid	1,95	Keramická dlažba - nově	Štuková omítka - oprava	2100	SDK podhled GKI - nově
124	Úklidová komora	1,14	Keramická dlažba - nově	Štuková omítka - oprava	2100	SDK podhled GKI - nově
125	Chodba	16,78	Keramická dlažba - nově	Štuková omítka - oprava	2600	Kazetový strop - nově
126	Sklad	24,60	PVC - nově	Štuková omítka - oprava	3000	Štuková omítka - oprava
127	Elektrozvodka	3,93	Keramická dlažba	Štuková omítka - oprava	3000	Štuková omítka
130	Sklad zbytků	2,88	Keramická dlažba - nově	Štuková omítka - oprava	2100	SDK podhled GKI - nově
132a	Obchod	32,52	PVC	Štuková omítka	2600	Kazetový strop
132b	Zázení obchodu	9,63	PVC	Štuková omítka	3000	Štuková omítka
132c	Sklad	44,87	PVC	Štuková omítka	3000	Štuková omítka
133	Úklidová schodiště	5,36	Keramická dlažba	Štuková omítka	3000	Štuková omítka
134	Trafostanice	25,82	Cementový potěr	Štuková omítka	3000	Štuková omítka
135	Trafostanice	18,07	Cementový potěr	Štuková omítka	3000	Štuková omítka
136	Sklad	44,02	Cementový potěr	Štuková omítka	3000	Štuková omítka
137	Trafostanice	48,77	Cementový potěr	Štuková omítka	6300	Štuková omítka

- ⊗ PB30+S (EI30+S) - Odstraněno
- ⊗ PB30C2+S (EI30C2+S) - Odstraněno
- ⊗ P030C2 (EW30C2) - Odstraněno
- ⊗ PB15C2+S (EI15C2+S) - Odstraněno
- ⊗ P015C2 (EW15C2) - Odstraněno
- ① EI30DP3C2-S
- ② EW30C2
- Ⓚ Dveře opatřeny koordinátorem postupného uzavření dveřních křídel
- Ⓟ Dveře opatřeny mechanismem umožňující snadné a rychlé otevření pasivního křídla s rukojetí ve výšce max. 1200 mm nad podlahou
- Stávající poloha požárně dělící konstrukce - nově bez požadavku na odolnost
- - - Požárně dělící konstrukce - měněné
- - - Požárně dělící konstrukce - Stávající
- Měněné kosnturkce
- REIxx Pož. odolnost nosných stavebních kcí.
- E(W)Ixx Pož. odolnost nenosných stavebních kcí.
- ⊗ Prostor vybavený nouzovým osvětlením
- △ Přenosný hasicí přístroj
- Ⓛ Tlačítko nouzového otevření dveří
- Ⓜ Nástěnný hydrant

Fialově značené popisy jsou převzaty z původní projektové dokumentace. Jedná se o neměněné prostory a konstrukce které jsou vyznačeny pouze orientačně pro popis přilehlých konstrukcí a provozů. Pro stávající části platí požadavky původních PBR (s případným doplněním dle textová část řešeného PBR).

Výkres 1.NP (1:125)



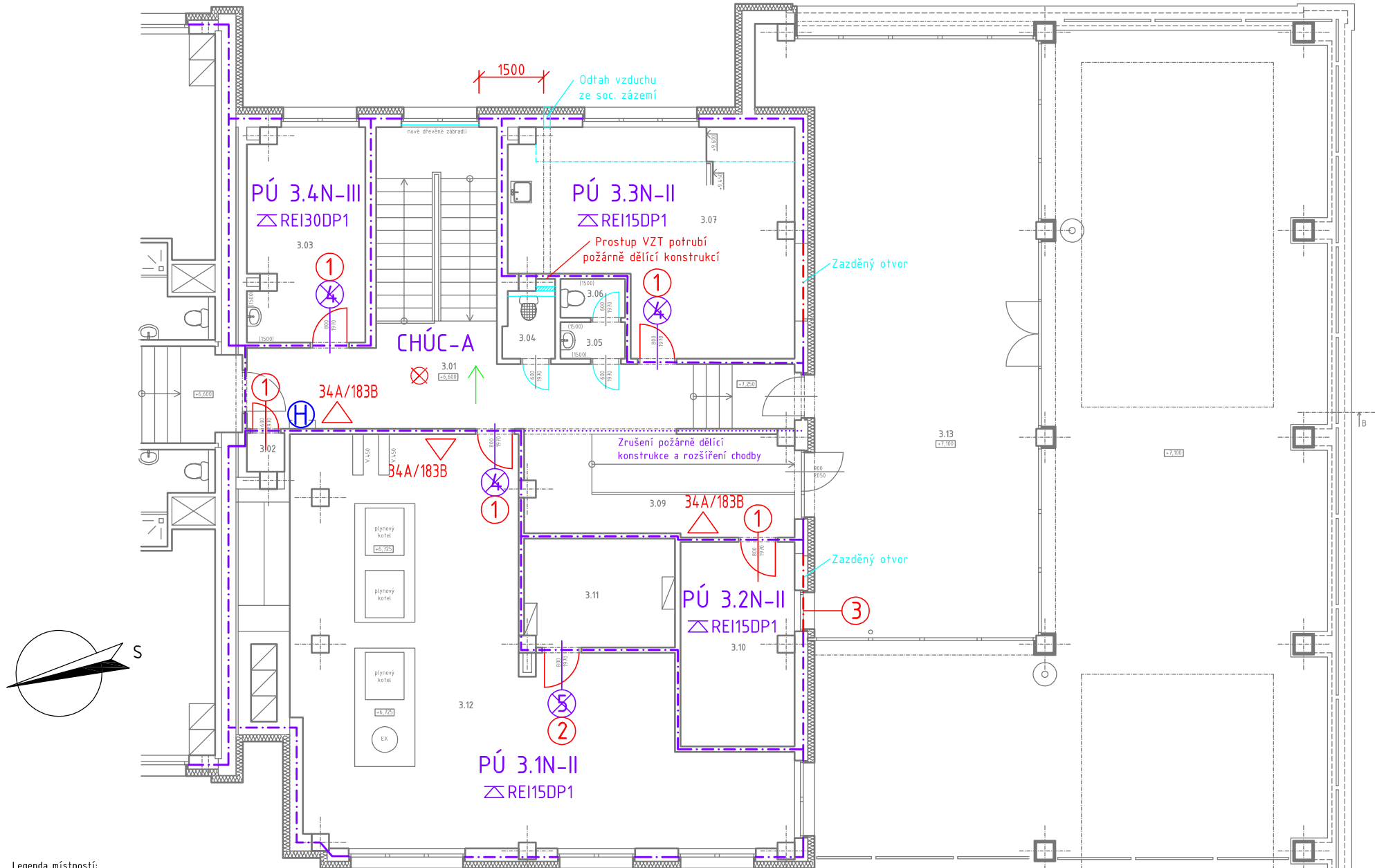
Legenda místností:

číslo	místnost	plocha [m²]	podlaha	stěny	s.v. [mm]	strop
2.01	Chodba	19,09	Keramická dlažba - nově	Štuková omítka - oprava	2700	Kazetový strop - nově
2.02	Chodba	7,76	PVC - nově	Štuková omítka - oprava	2700	Kazetový strop - nově
2.03	Kancelář	13,39	PVC - nově	Štuková omítka - oprava	3000	Štuková omítka - oprava
2.04	Umývárna personál	4,23	Keramická dlažba - nově	Štuková omítka - oprava	2700	SDK podhled GKI - nově
2.05	WC personál	1,25	Keramická dlažba - nově	Štuková omítka - oprava	2700	SDK podhled GKI - nově
2.06	Sklad	4,42	PVC - nově	Štuková omítka - oprava	3000	Štuková omítka - oprava
2.07	Denní místnost	14,54	PVC - nově	Štuková omítka - oprava	3000	Štuková omítka - oprava
2.08	Chodba	19,43	PVC - nově	Štuková omítka - oprava	3000	Štuková omítka - oprava
2.09	Šatna	22,04	PVC - nově	Štuková omítka - oprava	3000	Štuková omítka - oprava
2.10	Šatna	14,67	PVC - nově	Štuková omítka - oprava	3000	Štuková omítka - oprava
2.11	Šatna	17,37	PVC - nově	Štuková omítka - oprava	3000	Štuková omítka - oprava
2.12	Komora	2,34	PVC - nově	Štuková omítka - oprava	3000	Štuková omítka - oprava
2.13	Společenská místnost	11,21	PVC - nově	Štuková omítka - oprava	2850	SDK podhled GKB - nově
2.14	Společenská místnost	3,73	PVC - nově	Štuková omítka - oprava	3000	Štuková omítka - oprava
2.15	Společenská místnost	95,56	PVC - nově	Štuková omítka - oprava	2850	SDK podhled GKB - nově
2.16	Společenská místnost	22,21	PVC - nově	Štuková omítka - oprava	3000	Štuková omítka - oprava
2.17	Předsíňka WC	1,94	Keramická dlažba - nově	Štuková omítka - oprava	2700	SDK podhled GKI - nově
2.18	WC personál	1,43	Keramická dlažba - nově	Štuková omítka - oprava	2700	SDK podhled GKI - nově
2.19	Kancelář vedoucí	23,28	PVC - nově	Štuková omítka - oprava	2850	SDK podhled GKB - nově
2.20	Kancelář	20,05	PVC - nově	Štuková omítka - oprava	2850	SDK podhled GKB - nově
2.21	Sklad	6,70	PVC - nově	Štuková omítka - oprava	3000	Štuková omítka - oprava
2.22	Sklad	14,38	PVC - nově	Štuková omítka - oprava	3000	Štuková omítka - oprava
2.23	WC mobilní	4,48	Keramická dlažba - nově	Štuková omítka - oprava	2700	SDK podhled GKI - nově
2.24	Předsíňka	3,17	Keramická dlažba - nově	Štuková omítka - oprava	2700	SDK podhled GKI - nově
2.25	WC personál	1,09	Keramická dlažba - nově	Štuková omítka - oprava	2700	SDK podhled GKI - nově
2.26	WC personál	1,11	Keramická dlažba - nově	Štuková omítka - oprava	2700	SDK podhled GKI - nově
2.27	Společenská místnost	2,79	Keramická dlažba - nově	Štuková omítka - oprava	2700	SDK podhled GKI - nově
2.28	Chodba	23,33	PVC - nově	Štuková omítka - oprava	2850	SDK podhled GKB - nově
2.29	Sklad	1,38	PVC - nově	Štuková omítka - oprava	3000	Štuková omítka - oprava
2.30	Ordinace	19,98	PVC - nově	Štuková omítka - oprava	2850	SDK podhled GKB - nově
2.31	Ordinace	14,87	PVC - nově	Štuková omítka - oprava	2850	SDK podhled GKB - nově
2.32	Kancelář	35,71	PVC - nově	Štuková omítka - oprava	2850	SDK podhled GKB - nově
2.33	Kancelář	22,44	PVC - nově	Štuková omítka - oprava	2850	SDK podhled GKB - nově
2.34	Tiskárna	63,86	Pružné kazetové desky - nově	Štuková omítka - oprava	2850	SDK podhled GKB - nově
2.35	Univerzální schodiště	4,43	Keramická dlažba - nově	Štuková omítka - oprava	3000	Štuková omítka - oprava
2.36	Kaple	49,38	Zářivový koberec - nově	Štuková omítka - oprava	2850	SDK podhled GKB - nově

- ⊗ PB30+S (EI30+S) - Odstraněno
- ⊗ PB30C2+S (EI30C2+S) - Odstraněno
- ⊗ P030C2 (EW30C2) - Odstraněno
- ⊗ PB15C2+S (EI15C2+S) - Odstraněno
- ⊗ P015C2 (EW15C2) - Odstraněno
- ① EI30DP3C2-S
- ② EW30C2
- Ⓚ Dveře opatřeny koordinátorem postupného uzavření dveřních křídel
- Ⓟ Dveře opatřeny mechanismem umožňující snadné a rychlé otevření pasivního křídla s rukojetí ve výšce max. 1200 mm nad podlahou
- Požární dělicí konstrukce - měněné
- Požární dělicí konstrukce - Stávající
- Měněné kosnturkce
- REIxx Pož. odolnost nosných stavebních kcí.
- E(W)Ixx Pož. odolnost nenosných stavebních kcí.
- ⊗ Prostor vybavený nouzovým osvětlením
- △ Přenosný hasicí přístroj
- Ⓜ Nástěnný hydrant

Fialově značené popisy jsou převzaty z původní projektové dokumentace. Jedná se o neměněné prostory a konstrukce které jsou vyznačeny pouze orientačně pro popis přilehlých konstrukcí a provozů. Pro stávající části platí požadavky původních PBR (s případným doplněním dle textová část řešeného PBR).

Výkres 2.NP (1:125)



Legenda místností:

číslo	místnost	plocha [m ²]	podlaha	stěny	s.v. [mm]	stropy
3.01	Chodba	22,98	Keramická dlažba - nově	Štuková omítka - oprava	2350, 2100	Kazetový strop - nově
3.02	Komora	0,78	PVC - nově	Štuková omítka - oprava	3000	Štuková omítka - oprava
3.03	Sklad	13,19	PVC - nově	Štuková omítka - oprava	3000	Štuková omítka - oprava
3.04	Úklidová komora	1,90	Keramická dlažba - nově	Štuková omítka - oprava	2700	SDK podhled GKI - nově
3.05	Předsíňka	1,28	Keramická dlažba - nově	Štuková omítka - oprava	2700	SDK podhled GKI - nově
3.06	WC	1,35	Keramická dlažba - nově	Štuková omítka - oprava	2700	SDK podhled GKI - nově
3.07	Deníí místnost	29,72	PVC - nově	Štuková omítka - oprava	2850	SDK podhled GKB - nově
3.09	Chodba	14,48	PVC - nově	Štuková omítka - oprava	3000	Štuková omítka - oprava
3.10	Šatna mužů	12,43	PVC - nově	Štuková omítka - oprava	3000	Štuková omítka - oprava
3.11	Elektro rozvodna	8,76	Cementový potěr - email	Štuková omítka	3000	Štuková omítka
3.12	Kotelná	71,91	Cementový potěr - email	Štuková omítka	3000	Štuková omítka
3.13	Terasa	74,45	Betonová dlažba	Ventilová omítka	2500	Štuková omítka

- ⊗ PB30+S (EI30+S) - Odstraněno
- ⊗ PB30C2+S (EI30C2+S) - Odstraněno
- ⊗ P030C2 (EW30C2) - Odstraněno
- ⊗ PB15C2+S (EI15C2+S) - Odstraněno
- ⊗ P015C2 (EW15C2) - Odstraněno
- ① EI30DP3C2-S
- ② EW30C2
- ③ Plná neotvíravá skleněná výplň EI30DP1
- Ⓚ Dveře opatřeny koordinátorem postupného uzavření dveřních křídel
- Ⓟ Dveře opatřeny mechanismem umožňující snadné a rychlé otevření pasivního křídla s rukojetí ve výšce max. 1200 mm nad podlahou
- .- Požárně dělící konstrukce - měněné
- .- Požárně dělící konstrukce - Stávající
- Měněné kosnturkce
- REIxx Pož. odolnost nosných stavebních kcí.
- E(W)Ixx Pož. odolnost nenosných stavebních kcí.
- ⊗ Prostor vybavený nouzovým osvětlením
- △ Přenosný hasicí přístroj
- Ⓜ Nástěnný hydrant

Fialově značené popisy jsou převzaty z původní projektové dokumentace. Jedná se o neměněné prostory a konstrukce které jsou vyznačeny pouze orientačně pro popis přilehlých konstrukcí a provozů. Pro stávající části platí požadavky původních PBŘ (s případným doplněním dle textová část řešeného PBR).